

제품소개서

보안 웹 파일서버

OFFICEHARD E.V.A Enterprise Edition

Why Jiran?

업계 최다 구축/운영 경험

지란지교소프트는 **국내 최다(1000여 개) 납품실적**과 개발, 구축, 운영 경험으로 명실 공히 보안 웹 하드솔루션 분야에서는 최고를 자부합니다.

공인기관 최다 인증

GS인증, 행정SW적합성인증, 국정원 보안성 검토 통과, 2006하반기 IT히트상품 선정, **2008 일본컴퓨터SW협회(CSAJ) 최우수상 수상**

국정원 보안 성 검토 통과

웹 하드 솔루션분야에서 국정원 보안성 검토를 **업계에서는 유일**하게 지란지교소프트만 통과하였습니다. (한국토지공사 보안 웹하드 시스템구축사업, 2008)

기업의 안정성

지란지교소프트는 1994년 창립 이후 매년 성장하여 2007년에는 매출 100억 원을 달성하였고, 2009년 코스닥 상장을 목표로 사업에 정진해 나아가고 있습니다.

다중 보안체계 및 운영정책 대응

고객사의 업무용 보안 웹하드 시스템 구축을 위한 다중의 보안체계를 마련하였고, 다양한 보안정책에 대응하여 드리겠습니다.

목 차

I. 제안의 개요

문제의 제기

Key of Solution

제품의 특징점

II. 제품의 소개

제품의 개요

주요 도입 목적

설치 구성도

III. 기능의 소개

Function Map

주요 기능 소개

IV. 인증 및 사례

인증 사항

구축 사례

V. Outro

개발사 소개

Contact

I. 제안의 개요

Key of Solution

제안의 개요

문제의 제기

Key of Solution

제품 특징점

Trend

- 보안·권한 관리
 - 구성원과 정보자산 통제의 문제
- 정보의 유출
 - USB, 외장하드 통제 불가
 - 정보 및 자료의 유출 우려
- 산재된 정보
 - 사내 자료의 수집 필요
 - 통합적 관리 필요



Needs

문서/정보 보안

권한/접근 통제

파일 통합 저장

자료 공유/협업

자료의 전송

FTP, 파일서버

- 조직 및 상황에 맞는 다양한 권한 및 접근 관리 불가
- 기능이 크게 부족

ASP 형 웹-하드

- 월 사용료 부담
- 자료 외부보관으로 불안
- 통합적 관리 불가

정보화 솔루션(GW, EP...)

- 저장 공간 부족
- 파일 통합 관리 기능 부족
- 파일서버 컨트롤 기능 부족

통합적 해결 방안 필요

보안 웹 파일서버 OFFICEHARD EVA

정보자산 통합 보안 관리

강력한 권한설정 및 접근 제한
파일 암호화 등
다중 보안 체계확보
실시간 바이러스검사로
안정성확보
산재된 자료의 사내 통합

정보화 솔루션 Synergy Up

Groupware, ERP, KM, EP 등
다양한 정보화 솔루션과의
유연한 연동으로
기 구축 시스템의
활용성과 성능을 높임

파일서버 Upgrade

운영 정책에 따른 다양한 접근
제한 (권한설정 다중화)
자료의 저장 / 검색
문서단위 협업 / 공유
대용량 메일 전송
시스템 통계 / 로그 / 통제
웹을 통해 Anytime 보안 접근

수년 간의 경험과 시장조사로 고객이 원하는 최고의 제품을 개발하였습니다.

당사의 제품은 '보안/권한관리'에 있어서는 **국내 최고**를 **자신**합니다.

파일 별 암호/복호화, 송수신 암호화



다양한 접근 통제

시스템 관제 / 통제

다중 보안 체계

최고 수준의 권한설정

Dynamic 한 권한 설정 기능



업계 최초 중간관리자 다중화

운영 정책에 따른 유연한 대응

**Officehard
EVA**

기업 & 공공의 Needs에 최적

FTP 파일서버 대응(서버간 연동&Client대응)



효율적인 PC백업 기능

승인 후 파일 외부 전송 시스템

다양한 사내 보안 정책에 대응

II. 제품의 소개

Product Overview

제품의 소개

제품의 개요

주요 도입 목적

설치 구성도

OFFICEHARD E.V.A 란?

※ E.V.A: Enterprise Value Added



오피스하드는

기존 파일서버에서 제공되지 않는 UI 환경에서

기업이 요구하는 다양한 상황에서의 **권한과 보안 설정**을

완벽하게 지원하는 **업무용 보안 웹 파일서버** 입니다.

또한, 이동식 저장장치 없이 언제 어디서든 안전하게 자료를 저장, 전송 할 수 있고

사내에서는 디지털 자산의 **저장**과 **공유**, **협업**(부서/타사간), **자료보안**, **정보통합** 등의

효율적인 기능을 제공하는 **통합 파일관리 솔루션**입니다.

[고객별 구축 형 웹 파일서버 S/W 구입목적]

구분	주요 목적	비고
기업	<ul style="list-style-type: none"> -기업 중요 자료 백업/공유/전송/통합/협업 -권한세분화를 통한 접근 제어 및 보안 강화 	<ul style="list-style-type: none"> -기존 파일서버 등은 권한 세분화/접근제어가 어려움 -ASP는 자료를 외부에 보관하므로 보안상 위험. -권한 세분화에 대한 요구는 계속 다양해져 가고 있음.
공공	<ul style="list-style-type: none"> -GPKI 인증 등 문서 보안 강화 -중요 문서/기밀문서의 암호화 및 유출 차단 	<ul style="list-style-type: none"> -국정원 지침에 따른 USB 및 외장하드 사용 전면 금지 -국가 주도의 Compliance, 보안적합성 심사 확대
대학	<ul style="list-style-type: none"> -학생 대상의 학내 웹-하드 서비스 -교수와 학생, 커뮤니티간 자료 공유 	<ul style="list-style-type: none"> -대학 경쟁력 확보를 위한 정보화 인프라 필요

Who is ready?

Officehard E.V.A는 고객 별 도입 목적에 맞는 준비가 되어있습니다.

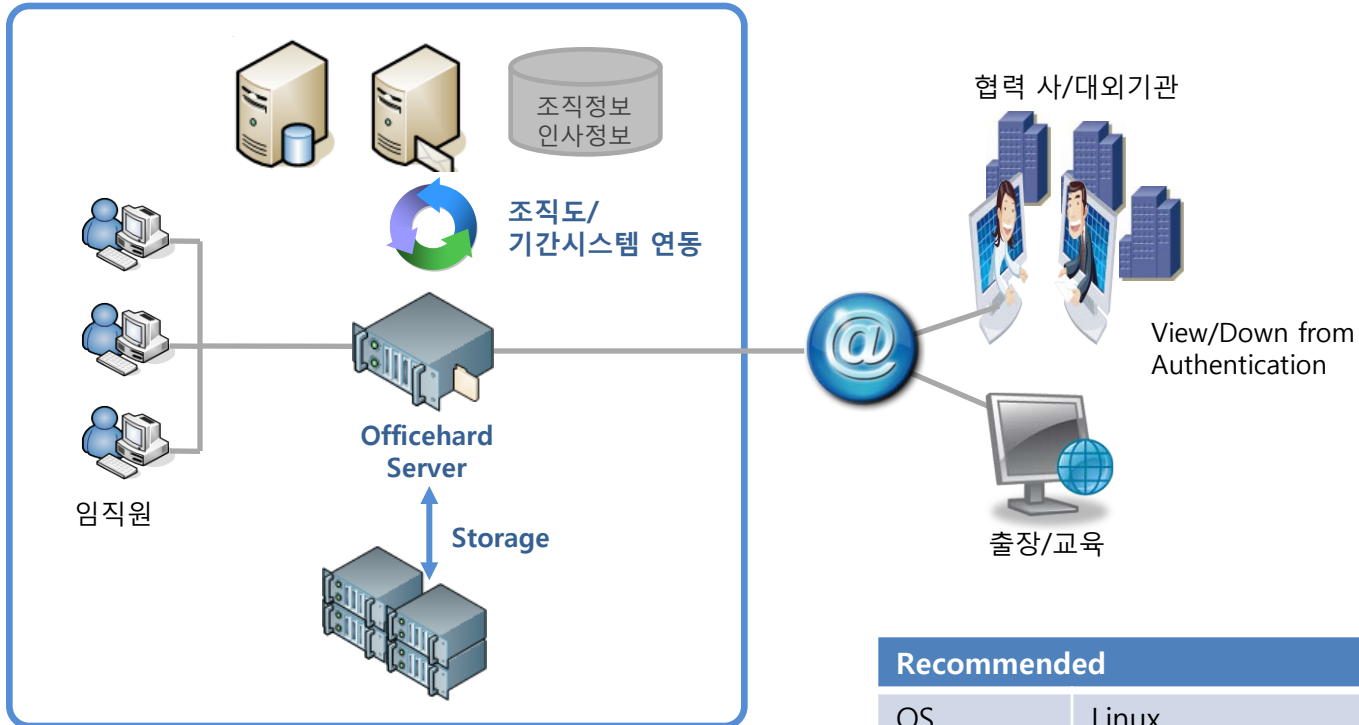
제품의 소개

제품의 개요

주요 도입 목적

설치 구성도

기본 시스템 구성



DAS(Direct Attached Storage)
 NAS(Network Attached Storage)
 SAN>(Storage Area Network)

Recommended

OS	Linux
Platform	P4 2.4GHz, 1024Mb
	500GB HDD, Raid Card
	Gigabit Ethernet
Client	Windows/Linux/Unix/Mac/Tablet

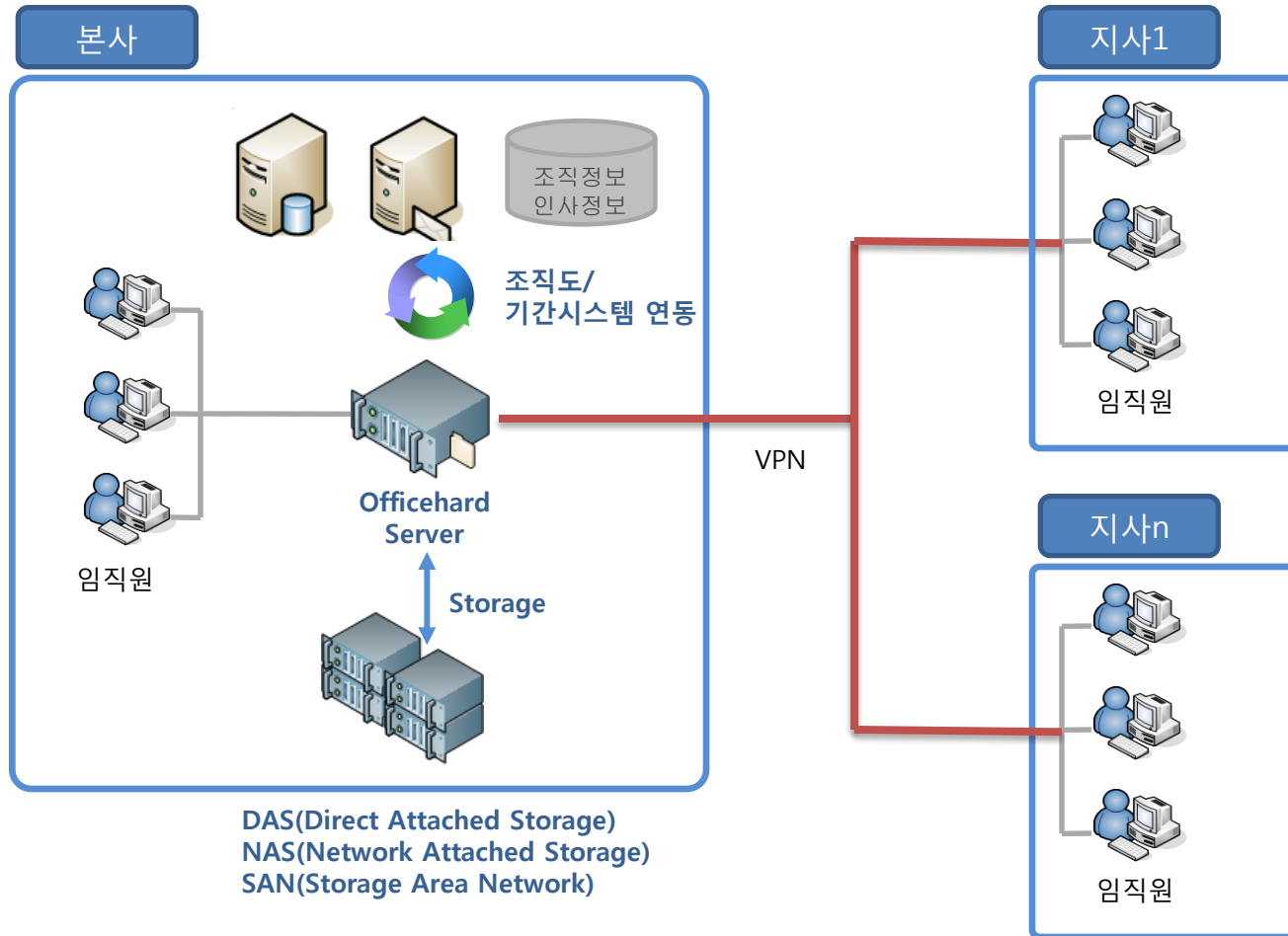
제품의 소개

제품의 개요

주요 도입 목적

설치 구성도

본/지사간 VPN망 구성



※ VPN인 경우 내부망과 동일한 환경에서 사용

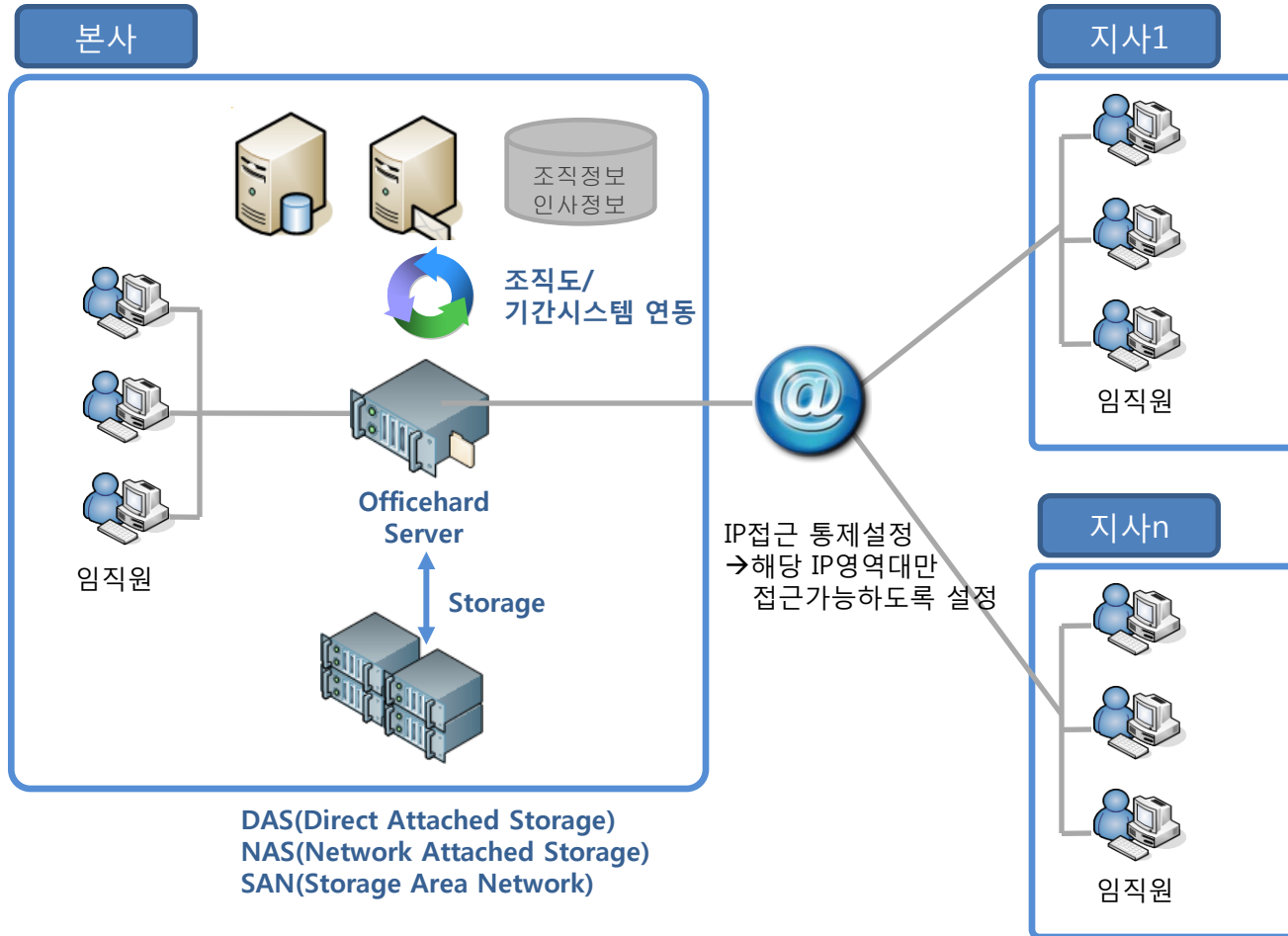
제품의 소개

제품의 개요

주요 도입 목적

설치 구성도

본/지사간 외부망 구성



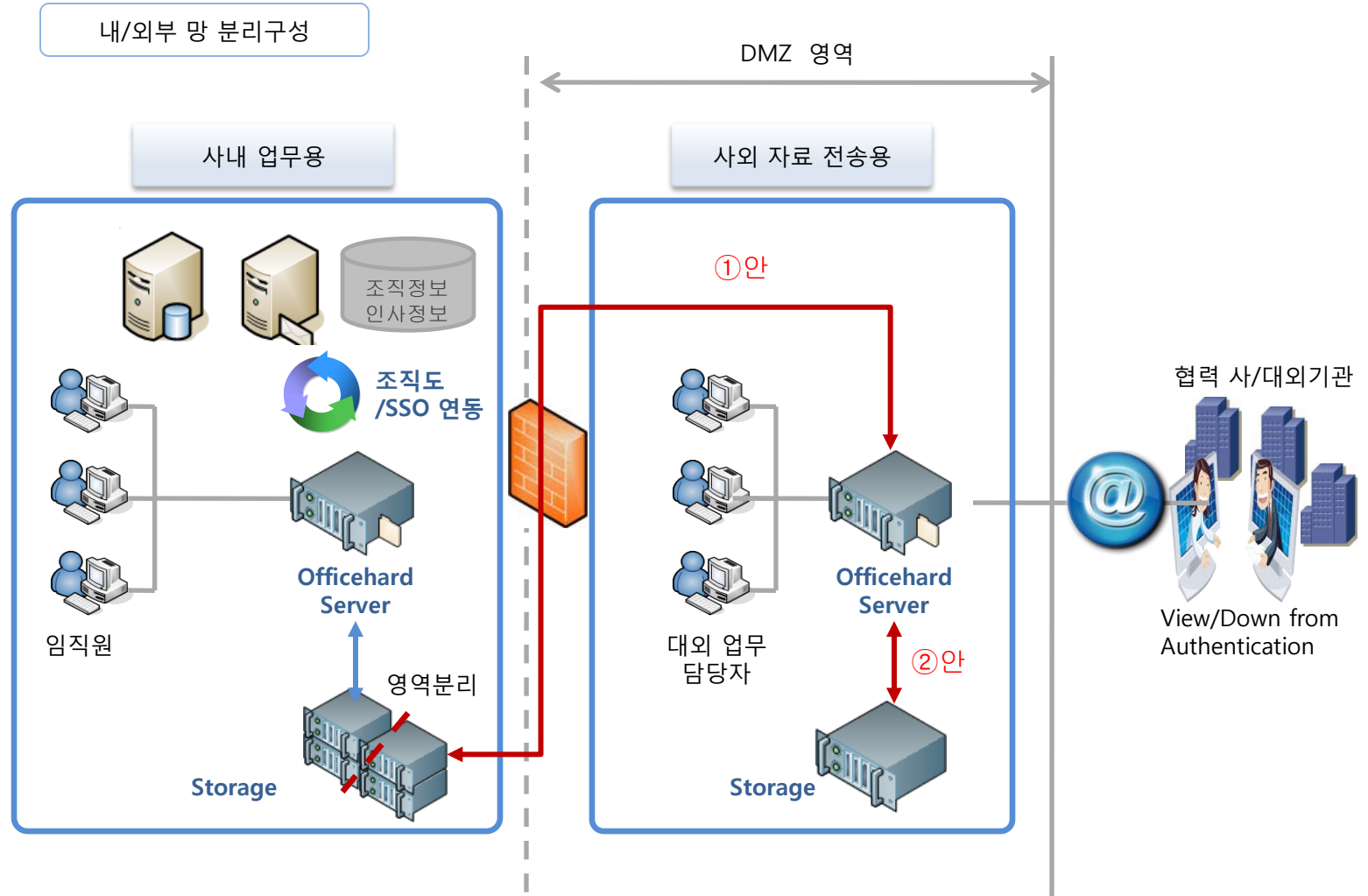
※ 외부 접근통제를 위해 인증서를 통한 접근통제도 가능함.

제품의 소개

제품의 개요

주요 도입 목적

설치 구성도



III. 기능의 소개

Officehard EVA secured web fileserver

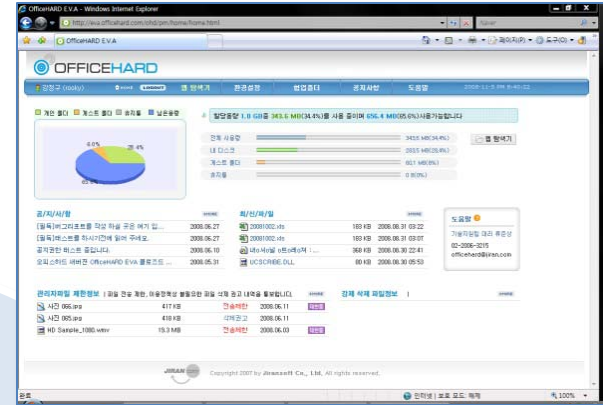
Function Map



Interface

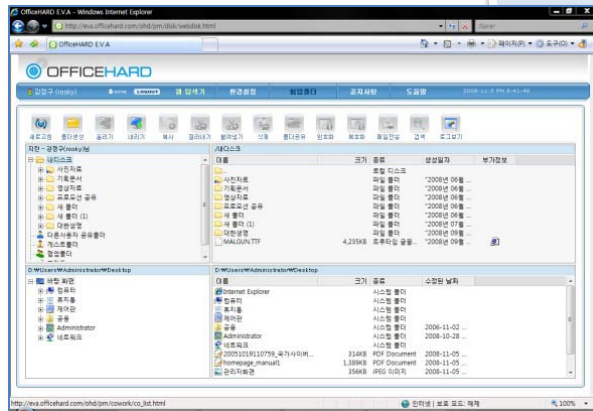


관리자 Main 화면

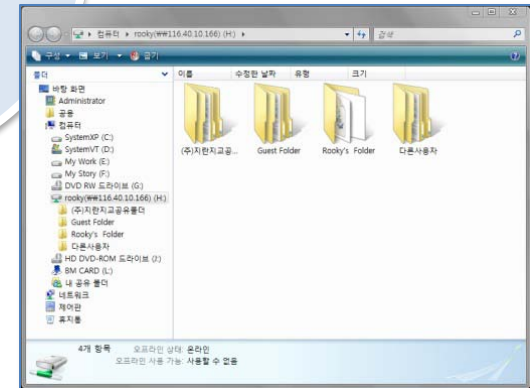


사용자 Main 화면

E.V.A

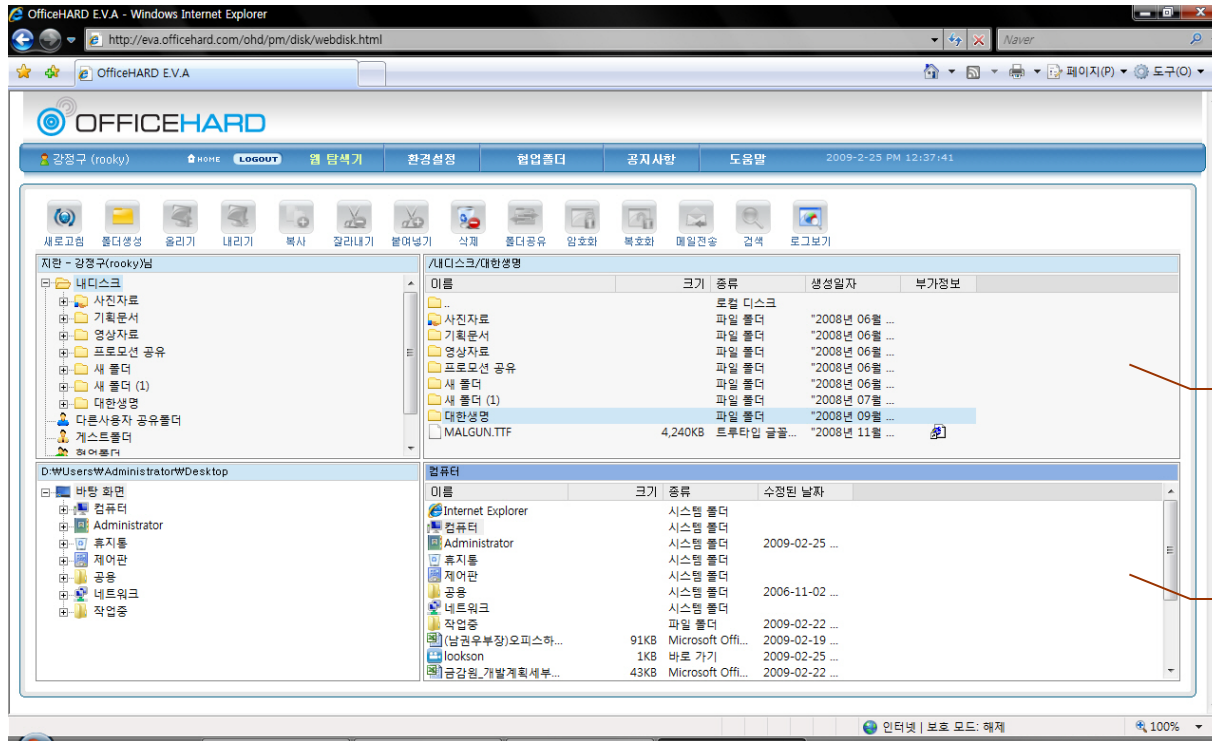


사용자 웹 탐색기 화면



윈도우탐색기 화면

웹 탐색기

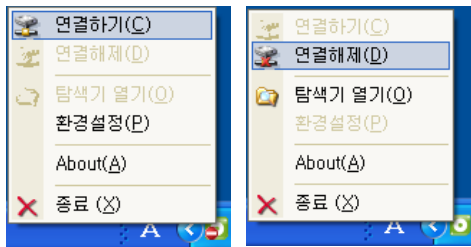


사용자 웹 탐색기 화면

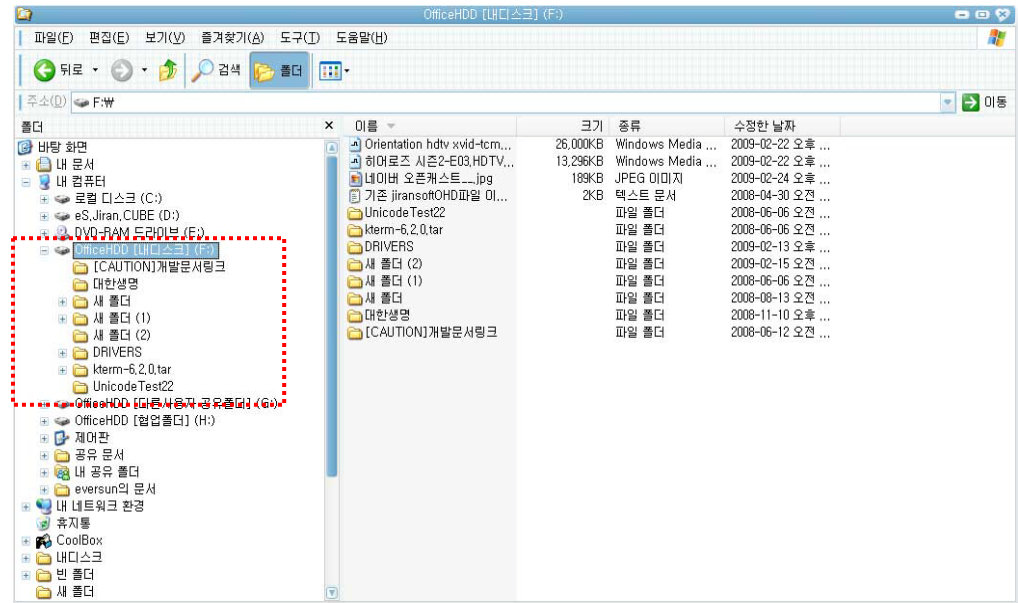
모든 탐색기(윈도우탐색기, USB, CD 등)에서 Drag & Drop 지원

윈도우탐색기: NetDrive

설치 화면



로그인 /상태표시 / 메뉴



윈도우탐색기 접속 화면

동시 사용 건수 400~500건 지원 (cf. 타제품 및 당사 기존제품: 15~20건 지원)

※일반적인 동시 사용건수 계산법: 전체 사용자수의 10% (ex. 500유저의 최대 동시 사용건수=50건)

윈도우탐색기: NetDrive

환경설정

환경설정 ✕

보안모드 설정

SSL : Force SSL for all communication ▼

드라이브 설정

드라이브 : I ▼

연결시에 윈도우 탐색기 실행

디스크 설정

내디스크 : 사용 ▼

다른사용자 공유폴더 : 사용 ▼

게스트폴더 : 사용 ▼

협업폴더 : 사용 ▼

보안모드 설정 (SSL)

Force SSL for control connection	FTP Protocol 만 암호화 기능 사용, 파일 암호화 미사용
Force SSL for all communication (기본 설정)	FTP Protocol 및 파일 암호화 사용

드라이브 설정

오피스하드로 마운트 되는 최초 드라이브를 설정.
드라이브는 사용 가능한 드라이브만 표시

연결 시에 윈도우 탐색기 실행

설정되어 있을 경우, 오피스하드와 연결이 된 직후 새로운 윈도우 탐색기를 실행합니다.

디스크 설정

윈도우 탐색기에 마운트 할 폴더 항목들을 개별적으로 설정

그룹 설정

권한

보안

로그

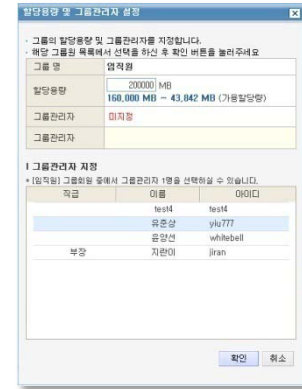
관제

파일전송

커뮤니티

부가기능

조직 구성



- ✓ 회사의 보안 및 권한정책에 따른 그룹설정
- ✓ 최상위 그룹 이하 무한의 하위그룹 생성 가능
- 각각 그룹에 대한 개별 관리자(단수/복수) 설정

회사의 조직구성에 맞는 다양한 그룹 설정

프로젝트에 따른 그룹 및 관리자 설정

그룹별, 사용자 별 권한설정

인사 DB연동을 통한 편리한 인사관리

관리자 다중화

권한

보안

로그

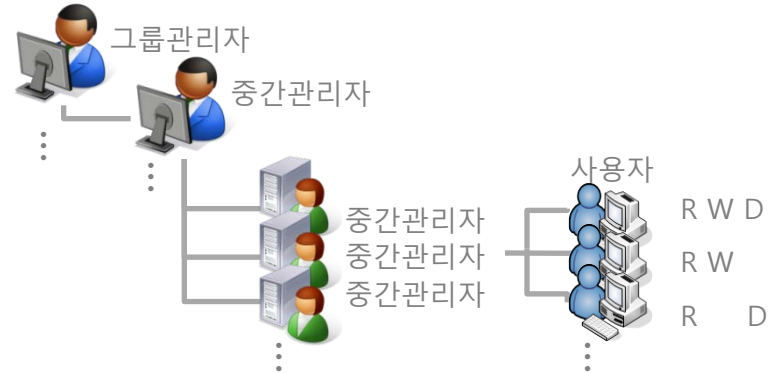
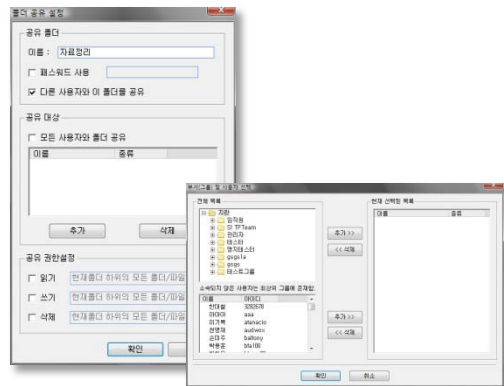
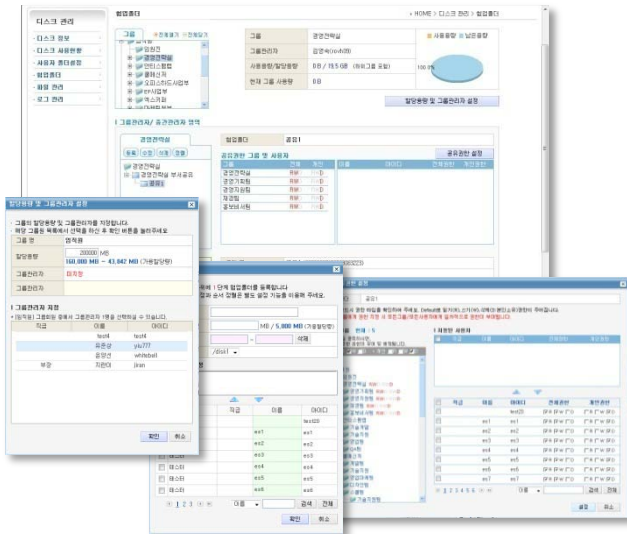
관제

파일전송

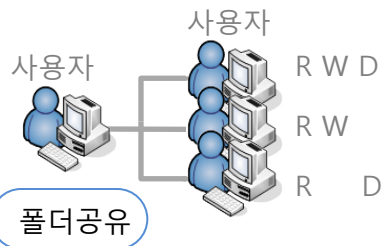
커뮤니티

부가기능

권한 설정



- ✓중간관리자와는 별개의 그룹관리자 개념 도입
 - 중간관리자 다중화 구현
 - 어떠한 조직 / 그룹 / 협업구조에도 대응
- ✓협업폴더 별 할당용량 / 공유기간 / 할당디스크 / 중간관리자 등 상세 설정



- ✓사용자는 개인폴더에 대해 1:1/1:n에 대한 공유시 개별/일괄 권한 부여
- ✓사용자 별 / 소유자 별 다른 권한 부여

데이터 암호화

권한

보안

로그

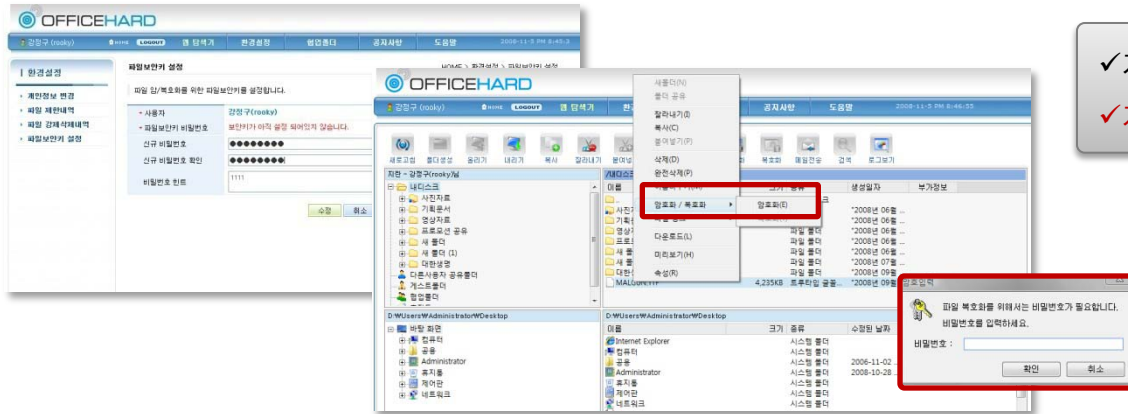
관제

파일전송

커뮤니티

부가기능

파일 암호화



- ✓ 개인 파일 보안키 설정
- ✓ 개별 파일 암호/복호화

전송구간 암호화

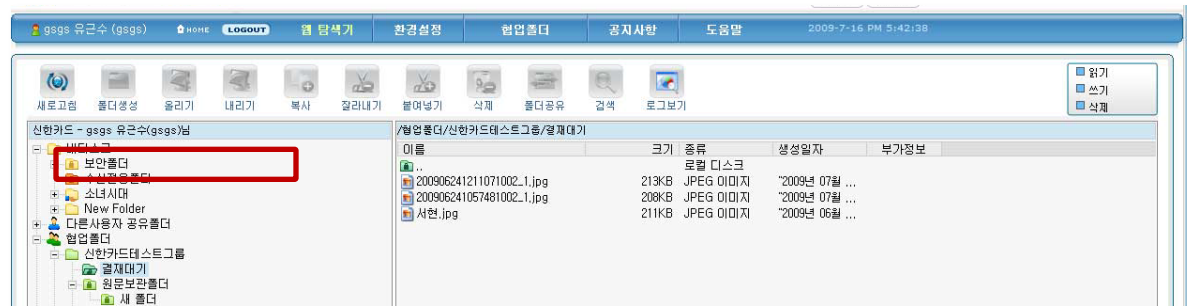


✓ SEED 적용



※ 해킹문서 Capture 화면

보안 폴더



- ✓보안폴더 제공
- ✓해당 폴더에 업로드 시 자동 암호화
- ✓파일 다운로드 시 자동 복호화
- ✓스토리지 내에서 자료를 안전하게 보관

접속제한/백신

권한

보안

로그

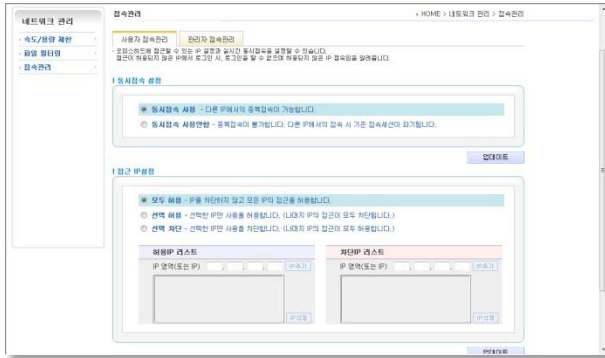
관제

파일전송

커뮤니티

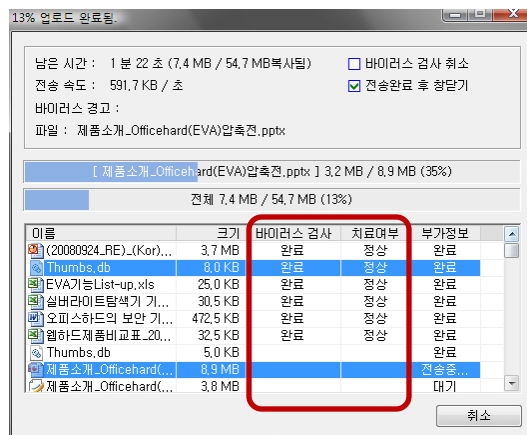
부가기능

접속제한



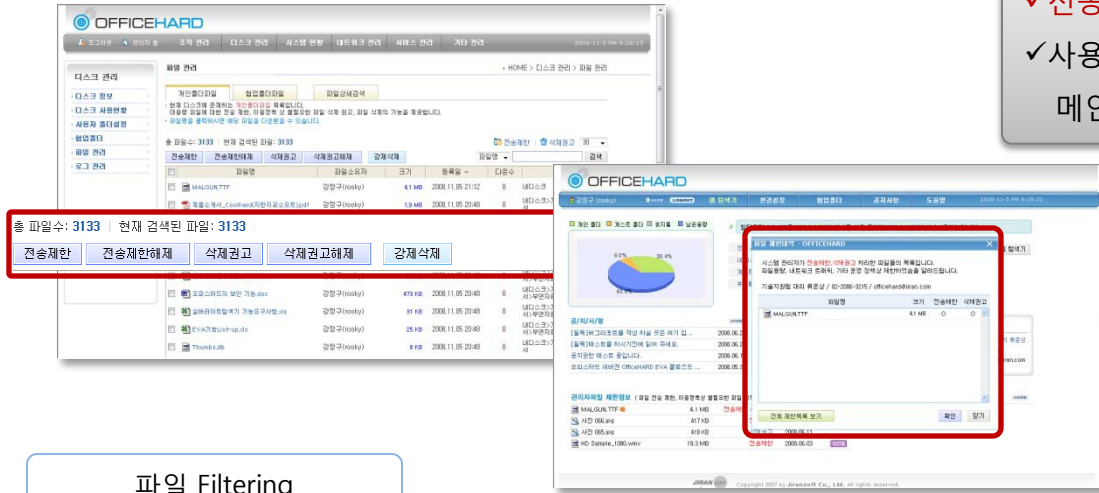
- ✓ 접근 IP 별 설정 (모두허용/선택허용/선택차단)
- ✓ IP 테이블 별 영역 설정 가능
- ✓ 중복 계정에 대한 동시접속 설정
- ✓ 관리자 전용 접근 IP 설정

바이러스 백신



- ✓ 실시간 바이러스 검사/치료
- ✓ 4시간 주기 1일 6회 백신 Update (서버 자동)
- ✓ 사용자는 별도의 업데이트를 하지 않음

제한파일 삭제권고/삭제



✓전송제한/삭제권고/강제삭제
✓사용자는 로그인 후
메인 화면에서 통보 접수

파일 Filtering



✓특정 파일 확장자에 대한 Filtering
✓업로드/다운로드 별 설정
✓확장자 추가 / 삭제

장기미사용자 자동 사용 중지 설정

사용자 자동 사용정지

사용 사용안함

사용자 자동 사용정지

마지막 접속일로부터 30 일 간 접속이 없을 경우 자동 정지합니다.

비밀번호 변경기간 설정

비밀번호 변경 후 30 일 이후 접속 시, 비밀번호를 변경해야만 사용하도록 합니다.

업데이트

메일전송 설정

메일서버의 인증이 필요할 경우 메일계정정보를 입력하여 주세요.

- ✓ 장기미사용자 자동사용정지 설정
- ✓ 자동중지설정기간 이후 사용자 접속시 사용자 계정 자동 중지
- ✓ 관리자 사용자정지 해제후 재사용 가능

비밀번호 연속 오류시 자동중지 설정

I 서비스 기타 설정

브라우저 타이틀 설정

OfficeHARD E.V.A

로그인 실패 제한

사용 안함

3 회 실패 시 사용정지 처리됩니다.

비탕화면 아이콘 설정

사용 안함

OfficeHARD

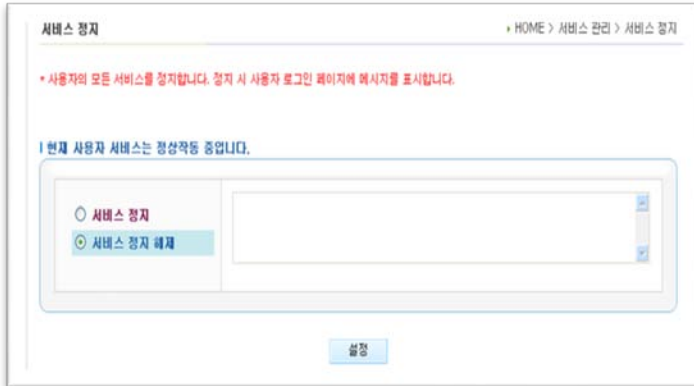
웹탐색기 로딩 시 비탕화면에 바로가기 아이콘이 생성됩니다.

관리자모드 링크표시

숨김

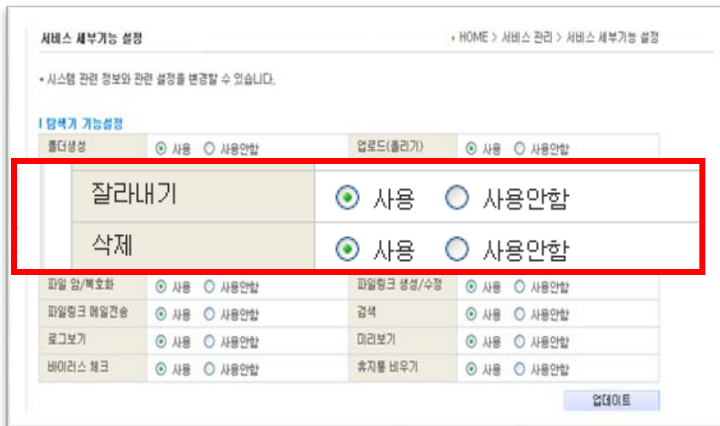
- ✓ 비밀번호 연속 오류시 강제 사용중지
- ✓ 비밀번호 강제 변경 설정
- ✓ 관리자 사용자정지 해제 및 비밀번호 재설정 후 재사용 가능

모든 사용자기능 정지



- ✓전 사용자 서비스 중지 설정 기능
- ✓모든 웹하드시스템 사용 정지 및 로그인 불가

특정기능 사용정지



- ✓특정 사용자 기능 중지 설정 기능
- ✓그룹별/사용자 별 설정 가능
- ✓웹 탐색기 및 윈도우 탐색기 공통 적용 가능
- ✓개별 기능 ON/OFF 설정

로그 관리

권한

보안

로그

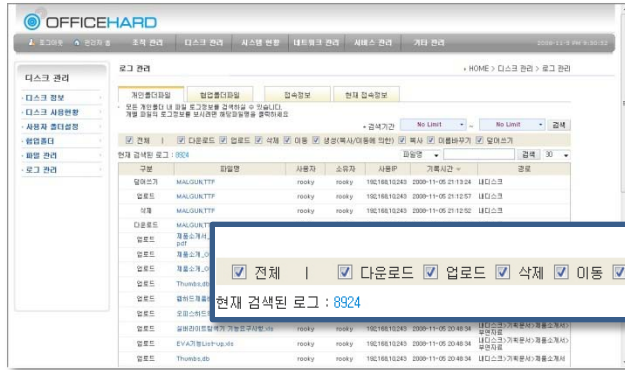
관제

파일전송

커뮤니티

부가기능

전체 파일 로그 관리(관리자)



- ✓개인폴더/협업폴더 별 로그 관리
- ✓File-ID부여에 따른 개별 이력 관리

사용자 로그 관리



- ✓사용자 자신에게 접근권한이 있는 파일에 대한 로그만 확인 가능

접속 로그

현재 검색된 로그 : 101/32	구분	사용자	사용IP	세션발생시간	세션만료시간
6e5489dc8eab5e820c2059c50bae52	정상 로그인	강장구 (rooky)	192.168.10.243	2009-11-05 20:37:09	
4452946d7d9d53a342295003ab1898	정상 로그인	admin (admin)	192.168.10.243	2009-11-05 20:14:55	
e73173d06d4d9ba2a079b36701e	정상 로그인	홍양선 (whitebell)	211.232.08.168	2009-11-05 18:27:00	
104eb27201cda05ad3fab070c30a9d	정상 로그인	최병규 (whoareyo)	211.218.204.01	2009-11-05 16:22:05	
104eb27201cda05ad3fab070c30a9d	세션만료	최병규 (whoareyo)	211.218.204.01	2009-11-05 16:22:05	2009-11-05 19:00:01
05c02950003914ec222b0e668e97ad	정상 로그인	최병규 (whoareyo)	211.218.204.01	2009-11-05 14:19:48	
05c02950003914ec222b0e668e97ad	세션만료	최병규 (whoareyo)	211.218.204.01	2009-11-05 14:19:48	2009-11-05 16:00:01
b4895a04476a1342e816903a04c3a	정상 로그인	미국남 (linlee)	122.198.185.33	2009-11-04 17:33:26	
b4895a04476a1342e816903a04c3a	세션만료	미국남 (linlee)	122.198.185.33	2009-11-04 17:33:26	2009-11-04 19:00:01
afa7292760a55e6e020c6309402a70	정상 로그인	강장구 (rooky)	192.168.10.243	2009-11-04 16:53:46	
afa7292760a55e6e020c6309402a70	정상 로그아웃	강장구 (rooky)	192.168.10.243	2009-11-04 16:53:46	2009-11-04 16:53:50
895fac16a1da1d943dc8731fa04a	정상 로그인	giggs (giggs)	211.232.08.211	2009-11-04 15:08:12	
895fac16a1da1d943dc8731fa04a	세션만료	giggs (giggs)	211.232.08.211	2009-11-04 15:08:12	2009-11-04 20:00:01

✓ 모든 접속정보에 대한 로그를 확인/검색/저장(엑셀)

현재 접속 정보

현재 검색된 세션 : 3	구분	사용자	사용IP	세션발생시간
6e5489dc8eab5e820c2059c50bae52	그룹관리자	강장구 (rooky)	192.168.10.243	2009-11-05 20:37:09
4452946d7d9d53a342295003ab1898	슈퍼관리자	admin (admin)	192.168.10.243	2009-11-05 20:14:55
e73173d06d4d9ba2a079b36701e	출근관리자	홍양선 (whitebell)	211.232.08.168	2009-11-05 18:27:00

✓ 접속중인 사용자의 각 구분 별 검색
✓ 강제 차단 기능

디스크 정보



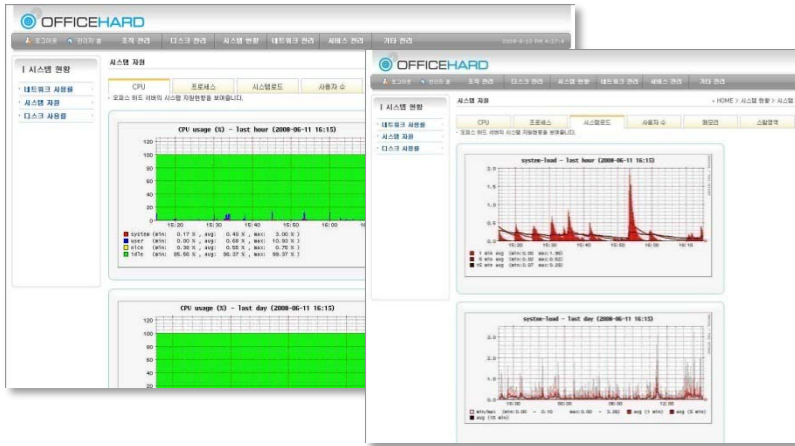
- ✓ 전체 디스크 정보 확인
- ✓ Storage별 사용현황 확인

디스크 사용현황



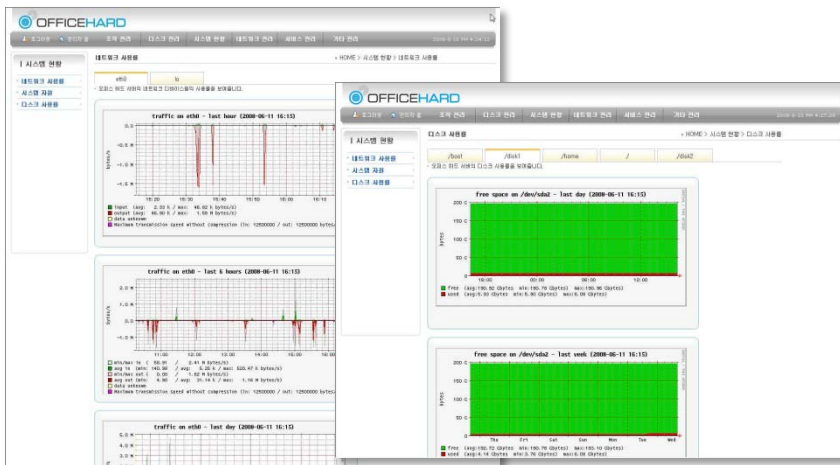
- ✓ 그룹별 / 사용자 별 디스크 사용현황

시스템 자원



- ✓서버시스템 자원 현황 확인
- ✓CPU / 프로세스 / 시스템로드 / 메모리 사용자 수 / Swap영역 등

디스크/네트워크 자원



- ✓오피스하드 서버의 디스크 / 네트워크 디바이스의 사용률 확인

파일 자동 삭제 기한 설정 기능

서비스 설정 HOME > 서브

* 시스템 관련 정보와 관련 설정을 변경할 수 있습니다.

서비스 설정

<input type="radio"/> 사용 <input checked="" type="radio"/> 사용안함
내 디스크 <input type="text" value="10"/> 일 후 자동 삭제 (0은 무제한)
내 디스크 <input type="text" value="10"/> 일 후 자동 삭제 (0은 무제한)
게스트 폴더 <input type="text" value="10"/> 일 후 자동 삭제 (0은 무제한)
<input type="radio"/> 사용 <input checked="" type="radio"/> 사용안함
사용자 자동 사용정지 <input type="text" value="30"/> 일 간 접속이 없을 경우 자동 정지합니다.
<input type="radio"/> 사용 <input checked="" type="radio"/> 사용안함
비밀번호 변경기간 설정 <input type="text" value="30"/> 일 이후 접속 시, 비밀번호를 변경해야만 사용하도록 합니다.

- ✓ 파일 자동삭제 기한 설정 기능
- ✓ 각 폴더별/디스크별 개별 설정 가능

파일 전송

권한

보안

로그

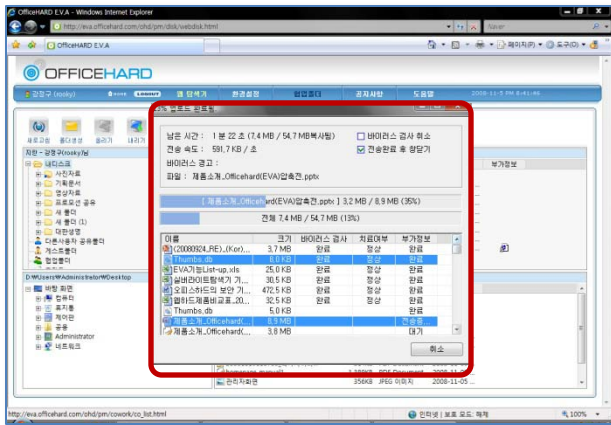
관제

파일전송

커뮤니티

부가기능

업로드/다운로드



- ✓파일 별/전체 전송 상태 확인
- ✓남은 시간 / 전송 속도 상태 확인
- ✓파일 별 크기/바이러스감염/치료여부 상태 확인

이어 올리기 / 이어 받기



- ✓이어 올리기 / 이어 받기 / 덮어 쓰기

전송속도 제한

I 전송 속도제한
* IP별 전송속도 제한은 전체 전송속도 제한 보다 우선 적용됩니다.

전체 업로드 제한	0 KB/Sec (0은 속도제한 없음)	IP별 업로드 제한	0 KB/Sec
전체 다운로드 제한	0 KB/Sec (0은 속도제한 없음)	IP별 다운로드 제한	0 KB/Sec

상세설정

항상제한 설정기간만 제한

매주 월 1시 10분 ~ 3시 10분
매일 0시 10분 ~ 3시 10분

매주 월 0 0 0 0 0 0 부터
0 0 0 0 0 0 까지

매일 0 0 0 0 0 0 부터
0 0 0 0 0 0 까지

- ✓전체 or IP별 업로드/다운로드 속도 제한
- ✓기간 설정에 따른 속도 제한으로 트래픽 관리

용량 제한

I 용량제한

업로드 전송용량제한	0 MB (0은 용량제한 없음/개 파일 기준)
다운로드 전송용량제한	0 MB (0은 용량제한 없음/개 파일 기준)

상세설정

항상제한 설정기간만 제한

매주 월 0시 10분 ~ 5시 10분

매주 월 0 0 0 0 0 0 부터
0 0 0 0 0 0 까지

매일 0 0 0 0 0 0 부터
0 0 0 0 0 0 까지

- ✓업로드 / 다운로드에 대한 용량 제한
- ✓기간설정에 따른 용량 제한

대용량 메일전송

권한

보안

로그

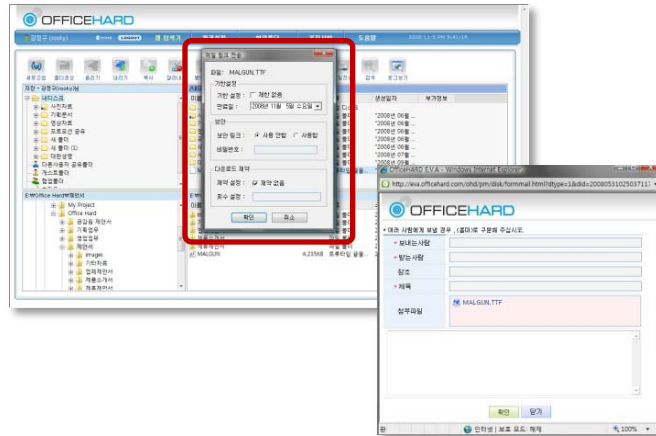
관제

파일전송

커뮤니티

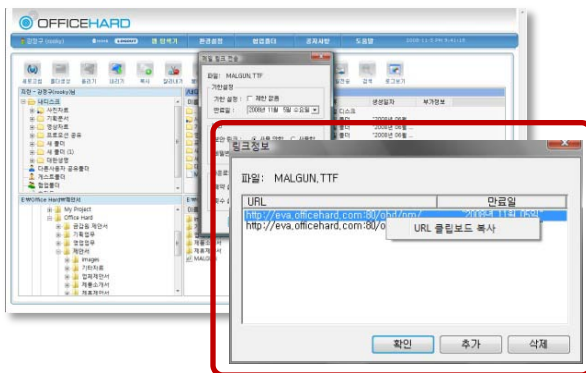
부가기능

메일 바로 보내기



- ✓ 메일 엔진 탑재로 웹 탐색기 내에서 바로 메일을 전송
- ✓ 다운로드 기한 설정 / 보안(암호)사용 설정 / 다운로드 횟수 제약 설정

링크 메일 보내기



- ✓ 파일 링크 생성 / 클립보드 복사
- ✓ MS-Outlook, 웹 메일 작성시 하이퍼링크로 파일전송

협업/폴더공유

권한

보안

로그

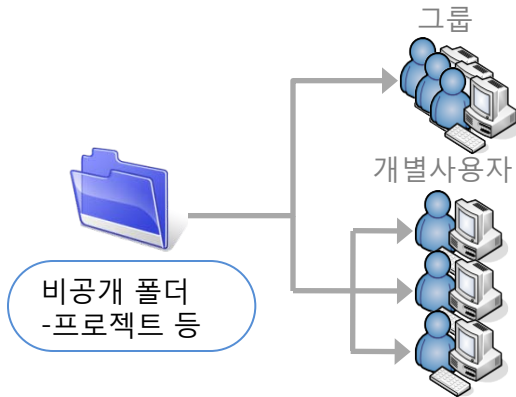
관제

파일전송

커뮤니티

부가기능

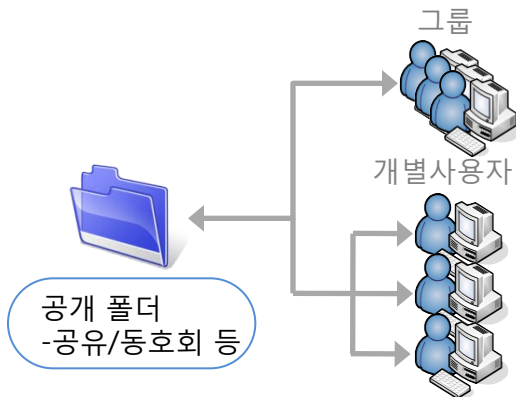
협업폴더 생성



- ✓그룹 또는 개별 사용자를 선택하여 접근 허용(일방)
- ✓선택된 사용자 별 다른 권한 설정



중간관리자
or
개인사용자



- ✓공개 목록에서 가입신청
- ✓폴더 생성 자는 회원 가입 승인 또는 승인 거부 관리



게스트폴더

권한

보안

로그

관제

파일전송

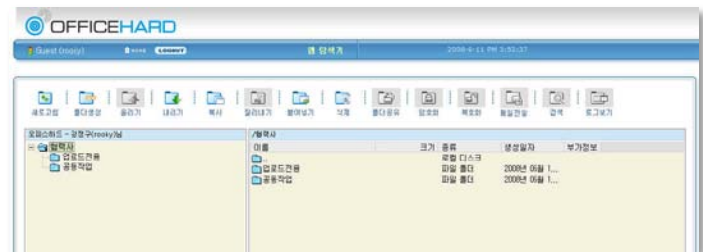
커뮤니티

부가기능

게스트폴더 생성



- ✓ Guest 폴더 별 업/다운 권한 설정
- ✓ Guest 암호는 128bit 암호화로 도용방지
- ✓ Guest 로그인 시 공유되어진 폴더만 확인 가능

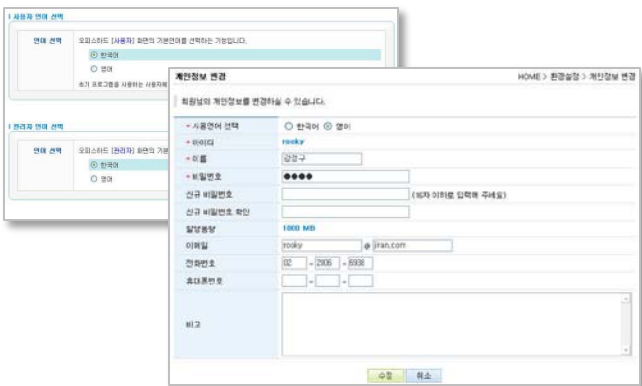


이미지 미리 보기



- ✓윈도우탐색기와 동일한 방식의 이미지 미리 보기 기능
- ✓이미지를 보면서 개별 선택하여 원하는 파일만 전송

다국어지원/언어 팩 확장



- ✓관리자 / 사용자 환경에서 선택에 따라 사용언어 변경
- ✓언어 팩 확장이 가능하여 어떠한 언어도 지원 가능

IV. 인증 및 사례

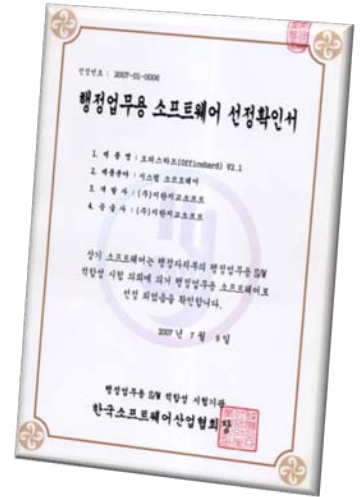
Certification & Reference

인증사항



GOOD Software
GS(Good Software) 인증

KOSA
 Korea Software Industry Association
행정업무용 SW 인증



나라장터 국가종합전자조달
 Korea ON-line E-Procurement System
조달 등록



nis 국가정보원
국정원 보안성 검토 통과 (한국토지공사)

인증 및 수상 실적

GS 인증: TTA GS-008
행정업무용SW적합 인증



국내 최고의 기술력

국정원 보안성 검토 통과
 조달청 나라장터 등록
 대덕밸리 IT기업대상 "우수기술상" 획득
 2006 하반기 IT 히트 상품 선정(디지털타임즈)

국내 인지도1위,
 해외수출 1위

국내 1000여 개 고객 구축실적
 일본 GIGAPOD 수출
 일본 **컴퓨터SW협회(CSAJ) 최우수상 수상**

구축실적

기업

기업 시장 점유율 60% (대형기업 80%)



KT, 모빌링크텔레콤, CVNET, 케이사인, 마스터자동차, 하이리빙, 한국개인신용, 나라신용정보, KB부동산신탁, 바이오톡스텍, 준건설, 이테크건설, 선진엔지니어링, 삼안엔지니어링, 선급엔지니어링, 민인포, 희림건축사사무소, 유신코퍼레이션, 도화조합기술공사, 플러스특허기술연구소, 충청에너지서비스, 나노폴, 기린, 동일고무벨트, 대덕넷, 피애텔, 사이넵소프트, 삼광기업, 우창정기, 트렉스타, 엑스메카, MTI, DU하이텍, 광진상공, 동아백화점, 경남알미늄, 대륙금속, 인터코아, 평화정공, 디오이, 칼슨마케팅, 한국과학기술단체총연합회, 파이컴, KPC, 매트릭스코퍼레이션, R&B, TDM코리아 외...다수

공공

공공 시장 점유율 85%



행정복합도시건설청, 기상청(제주), 김천시청, 전주시청, 부산중구청, 대구시교육청, 대구수성구청, 대구달성구청, 보은교육청, 대한송유관공사, 서울특별시농수산물공사, 대한설비건설공제조합, 전문건설공제조합, 전기공사공제조합, 중소기업진흥공단, 한국천문연구원, 한국철도기술연구원, 여성부, 한국지질자원연구원, 한국산업기술평가원, 국립방재교육연구원, 인천교육과학연구원, 정보통신공무원교육원, 중소기업연구원, 국립문화재연구소, 지방자치단체국제화재단, 사이버경찰청, 정보통신연구진흥원 외 ...다수

IV. Outro

Company & Contact

개발사 소개

Company Profile

회 사 명 (주)지란지교소프트 (Jiransoft Co. Ltd.)
창 립 일 1994. 9. 1
법인설립일 1996. 3. 6
C E O 오 치 영 (吳 治 泳)
자 본 금 27억 8천 3백 만원 (총자산 95억6천4백 만원)
직 원 수 87명 (2008년 1월 3일 현재)
사 업 분 야 인터넷 역기능 차단 및 업무용 솔루션 개발
회 사 위 치 (대전)대전 서구 만년동 395번지 아트벤처빌딩 401호
(서울)서울 강남구 대치동 966-5 신사2빌딩 3F
대 표 전 화 (대전)042-385-3400 (서울)02-425-6100
홈 페이지 <http://www.jiran.com>



주 지란지교소프트

Company History

지란지교소프트 창립 94. 09
(주)지란지교소프트 법인 설립 96. 03
유망중소정보통신기업 선정 (정보통신부) 97. 12
벤처기업 확인 (중소기업청) 98. 11
부설 기술연구소 설립 99. 07
(주)지란지교소프트 서울 지사 설립 99. 07
정보보호 전문회사 (주)케이사인 설립 99. 11
기술혁신 형 중소기업 INNO-BIZ 선정 01. 08
지란지교소프트 창립 10주년 04. 09
대한민국소프트웨어사업자대상 '우수상' 05. 02



Family Product



고객의 가치를 최우선으로 생각하겠습니다.



(주)지란지교소프트 보안사업부

사업부장	부장 강성찬
E-mail	chanlover@jiran.com
TEL:	02-2006-6997
FAX:	02-425-6107
Web:	www.officehard.com
Demo:	trial.officehard.com
주소:	서울 강남구 대치동 966-5 신사2빌딩 5층